



**REGIONE MOLISE**  
**DIREZIONE GENERALE PER LA SALUTE**

***Servizio Risorse Finanziarie, Bilancio e Ragioneria Generale***  
***Nucleo Regionale dei Conti Pubblici Territoriali***

**ELABORAZIONI SU DATI CPT**

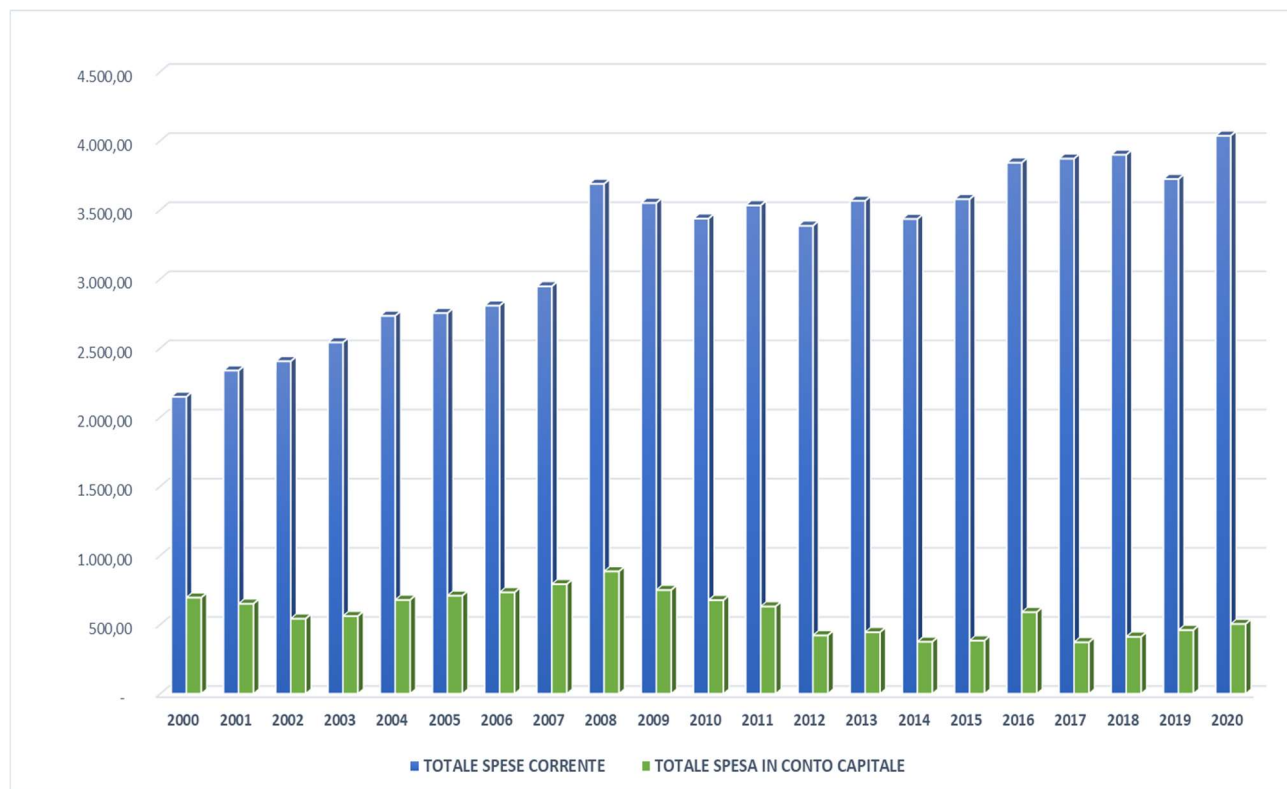
**LA SPESA DELLA PUBBLICA AMMINISTRAZIONE**

**ANNI 2000-2020**

**REGIONE MOLISE**

Via Genova, 11 – 86100 Campobasso  
Tel. 0874 4291 (Centralino) - Tel.0874 314308 (Ufficio)  
Pec: [regionemolise@cert.regione.molise.it](mailto:regionemolise@cert.regione.molise.it)

## ANNI 2000-2020 – REGIONE MOLISE – Spese della Pubblica Amministrazione

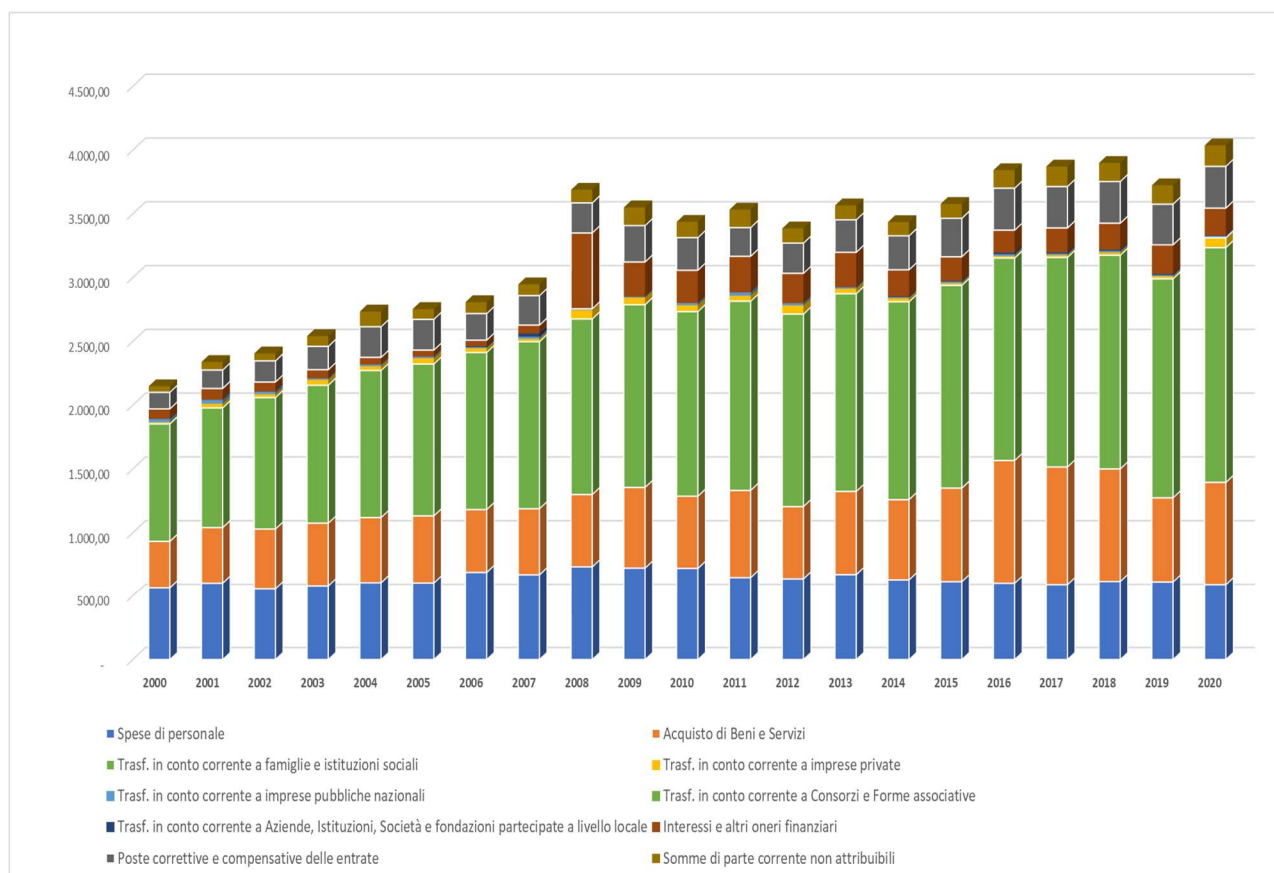


Fonte: Elaborazione del Nucleo CPT della Regione Molise su dati Conti Pubblici Territoriali

Categoria	Spese Consolidato PA Molise (milioni di €)
<b>TOTALE SPESE CORRENTI</b>	<b>68.214,88</b>
<b>TOTALE SPESE IN CONTO CAPITALE</b>	<b>12.274,79</b>
<b>TOTALE SPESE</b>	<b>80.489,68</b>

Per gli anni 2000-2020 le spese totali della Pubblica Amministrazione in Molise sono state pari a 80.489,68 milioni di euro con un'incidenza delle spese correnti di circa l'85% del totale (pari a 68.214,88 milioni di euro) e un'incidenza delle spese in conto capitale di circa il 15% del totale (pari a 12.274,79 milioni di euro). Di seguito il dettaglio delle voci che compongono i due macroaggregati.

## ANNI 2000-2020 – REGIONE MOLISE – Spese Correnti Pubblica Amministrazione per categorie economiche

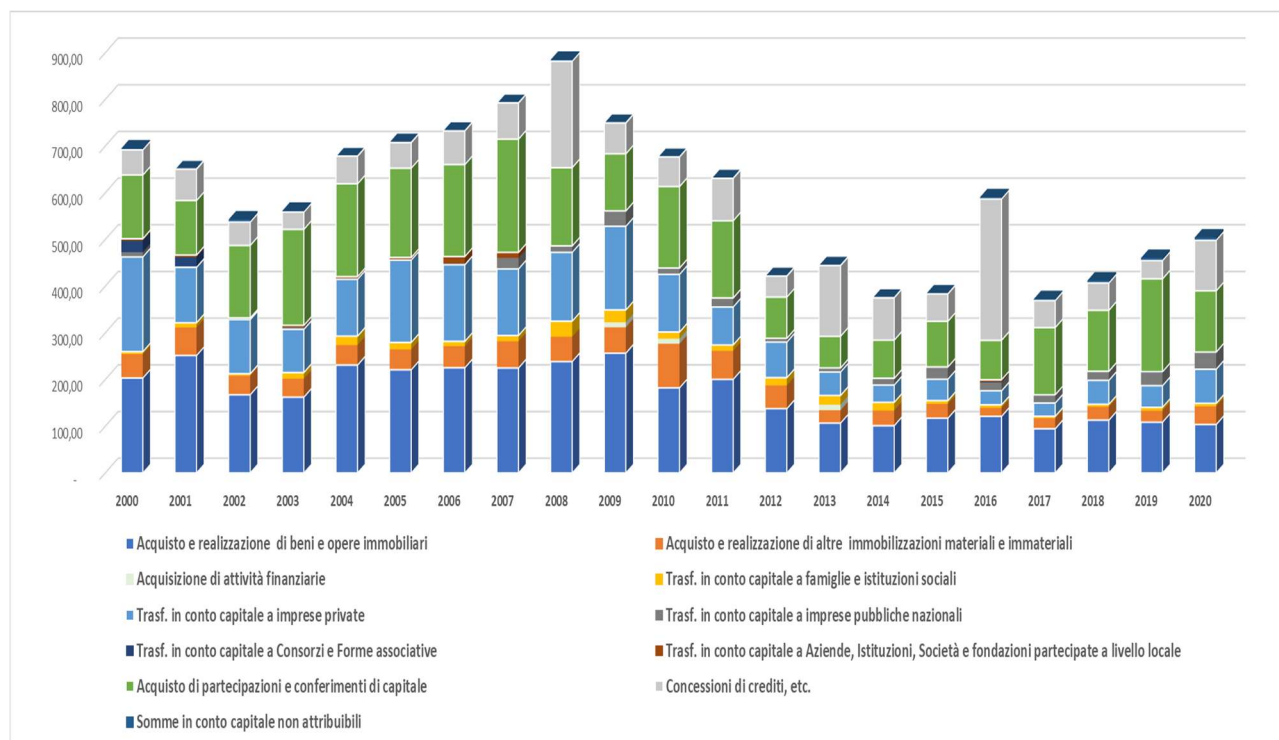


Fonte: Elaborazione del Nucleo CPT della Regione Molise su dati Conti Pubblici Territoriali

Categoria	Importo (milioni di €)	% su Totale Spese Correnti
Spese di personale	13.275,44	19,46%
Acquisto di Beni e Servizi	13.081,33	19,18%
Trasf. in conto corrente a famiglie e istituzioni sociali	29.256,99	42,89%
Trasf. in conto corrente a imprese private	765,23	1,12%
Trasf. in conto corrente a imprese pubbliche nazionali	307,67	0,45%
Trasf. in conto corrente a Consorzi e Forme associative	0,48	0,00%
Trasf. in conto corrente a Aziende, Istituzioni, Società e fondazioni partecipate a livello locale	86,14	0,13%
Interessi e altri oneri finanziari	3.874,98	5,68%
Poste correttive e compensative delle entrate	5.231,86	7,67%
Somme di parte corrente non attribuibili	2.334,77	3,42%
<b>TOTALE SPESE CORRENTI</b>	<b>68.214,88</b>	<b>100,00%</b>

Molto incisiva la voce *Trasferimenti in conto corrente a famiglie e istituzioni sociali*, che copre il 43,89% del totale delle spese correnti della Pubblica Amministrazione del Molise per gli anni 2000-2020. Consistenti anche gli impatti delle *Spese di Personale* pari al 19,46% e per *Acquisto di Beni e Servizi*, categoria che assorbe il 19,18% della spesa corrente totale.

## ANNI 2000-2020 – REGIONE MOLISE – Spese in Conto Capitale della Pubblica Amministrazione per categorie economiche



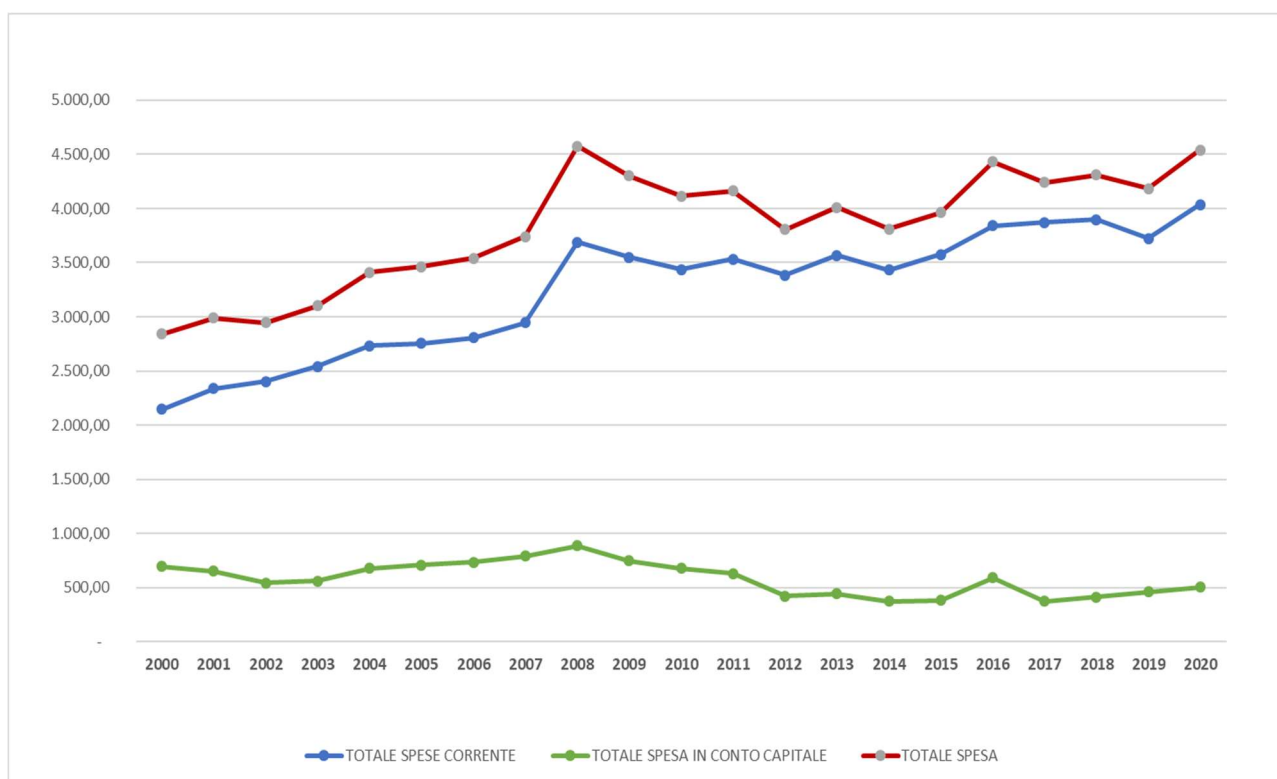
Fonte: Elaborazione del Nucleo CPT della Regione Molise su dati Conti Pubblici Territoriali

Categoria	Importo (milioni di €)	% su Totale Spese in Conto Capitale
Acquisto e realizzazione di beni e opere immobiliari	3.570,28	29,09%
Acquisto e realizzazione di altre immobilizzazioni materiali e immateriali	915,59	7,46%
Acquisizione di attività finanziarie	33,53	0,27%
Trasf. in conto capitale a famiglie e istituzioni sociali	270,64	2,20%
Trasf. in conto capitale a imprese private	2.104,11	17,14%
Trasf. in conto capitale a imprese pubbliche nazionali	298,86	2,43%
Trasf. in conto capitale a Consorzi e Forme associative	49,75	0,41%
Trasf. in conto capitale a Aziende, Istituzioni, Società e fondazioni partecipate a livello locale	58,15	0,47%
Acquisto di partecipazioni e conferimenti di capitale	3.098,00	25,24%
Concessioni di crediti, etc.	1.831,19	14,92%
Somme in conto capitale non attribuibili	44,69	0,36%
<b>TOTALE SPESE IN CONTO CAPITALE</b>	<b>12.274,79</b>	<b>100,00%</b>

Sulle spese in conto capitale della PA molisana incide in modo particolare la voce *Acquisto e realizzazione di beni e opere immobiliari* (3.570,28 milioni di euro, pari al 29,09% del totale delle spese in conto capitale) e la voce *Acquisto di partecipazioni e conferimenti di capitale* (3.098,00 milioni di euro, pari al 25,24% del totale delle spese in conto capitale); significativa anche la spesa per *Trasferimenti in conto capitale ad imprese private*, pari al 17,14% del totale.

La categoria *Acquisto e realizzazione di altre immobilizzazioni materiali e immateriali* e la categoria *Concessione di Crediti* assorbono invece, rispettivamente, il 7,46% e il 14,92% del totale delle spese in conto capitale.

**ANNI 2000-2020 – REGIONE MOLISE –Serie storica Spese in Conto Corrente e in Conto Capitale della Pubblica Amministrazione**



Fonte: Elaborazione del Nucleo CPT della Regione Molise su dati Conti Pubblici Territoriali

ANNO	TOTALE SPESA (milioni €)	TOTALE SPESE CORRENTE (milioni €)	TOTALE SPESA IN CONTO CAPITALE (milioni €)
2000	2.843,23	2.148,09	695,13
2001	2.988,54	2.337,80	650,75
2002	2.948,00	2.405,07	542,93
2003	3.102,89	2.541,38	561,51
2004	3.412,24	2.733,71	678,52
2005	3.462,35	2.753,33	709,02
2006	3.540,44	2.807,02	733,42
2007	3.739,50	2.946,95	792,55
2008	4.573,15	3.688,19	884,96
2009	4.300,68	3.550,58	750,10
2010	4.113,98	3.436,93	677,04
2011	4.164,35	3.532,84	631,51
2012	3.807,07	3.385,04	422,03
2013	4.010,86	3.565,74	445,11
2014	3.809,99	3.434,33	375,66
2015	3.962,42	3.577,65	384,77
2016	4.432,53	3.841,96	590,57
2017	4.242,77	3.870,44	372,33
2018	4.310,65	3.898,63	412,02
2019	4.183,56	3.722,94	460,62
2020	4.540,48	4.036,24	504,24
<b>TOTALE</b>	<b>80.489,68</b>	<b>68.214,88</b>	<b>12.274,79</b>

La serie storica 2000-2020 del totale delle spese della Pubblica Amministrazione del Molise mostra un andamento, seppur discontinuo, generalmente crescente. Il totale delle spese è passato da 2.843,23 milioni di euro nel 2000 a 4.540,48 nel 2020. Analizzando il trend, si nota che il punto di massimo si raggiunge nel 2008 (pari a 4.573,15 milioni di euro).

La tendenza della spesa totale è ovviamente particolarmente influenzata da quella della spesa in conto corrente, che ne assorbe la maggior percentuale; i trend delle due serie sono infatti molto simili. Le spese in conto capitale, presentano un andamento variabile il cui punto di minimo si manifesta nel 2017 (372,33 milioni di euro) mentre raggiungono il punto di massimo nel 2008 (884,96 milioni di euro).